

# FICHE TECHNIQUE

## COMPAGNIE DE L'ÉCHELLE

### Spectacle : « Mobli'Âme »

**Durée : 30 mn**

Production : Compagnie de l'Échelle  
541 rue du Pailleras  
30 560 St Hilaire de Brethmas

Conseillère artistique : Bettina Vielhaber  
0664548892  
[ciedelechelle@wanadoo.fr](mailto:ciedelechelle@wanadoo.fr)

Technique : Grégory Cosenza  
0664970682  
[cosdemars@hotmail.com](mailto:cosdemars@hotmail.com)

## PLATEAU

**Ouverture 9,60 mètres mini**  
**Profondeur 9,60 mètres mini**

Plafond technique : hauteur 4,5 mètres minimum  
Pendrillonage à l'allemande jardin/lointain/cour,  
Face à déterminer selon le lieu.

**Sol : Tapis de danse noir.**

Le public est sur scène.

## LUMIERE

La compagnie tourne avec son jeu d'orgue (Eos Nomad)

**Les régies lumières et vidéo seront à proximité du plateau (15 m. Max) ;  
merci de prévoir une table (dans le gradin si possible), une alimentation  
220 V avec multiprise, et une liaison dmx.**

## **Matériel :**

### **Fourni par l'organisateur**

20 x circuits de 2 Kw.

13 x PC 1 KW

06 x PC 500 W

03 x Découpe 1 KW (type 614 sx)

02 x PAR CP60

*Tous les projecteurs seront équipés de porte filtre et de crochet.*

06 x Pieds léger (hauteur projecteur : 150)

Liste des gélatines :

PC 1 Kw : 4x L203 / 4x L154 / 3x L204 + R119

PC 500 W : 3x L202 / 3x L205 / 3x L164

### **Fourni par la compagnie**

01 x F1

01 x Led strip

Selon les grills techniques :

01 x Cerce aluminium monotube ASD de 3,5m de diamètre + 4 colliers entreposes.

## **VIDEO**

### **Fourni par la compagnie**

9 x Vidéoprojecteur PRM30

3 x Hubs Hdmi + câblage.

3 x Extender Hdmi/Rj 45

**Besoins de 3 directs aux niveaux des Hubs au sol, voir plan.**

## **LOGE**

Loges pour 3 personnes

## **PLANNING ET PERSONNEL**

### Montage :

Tout dépend de la configuration du grill ; fixe ou non ; ainsi que du nombre de perches, qui définissent si nous venons avec notre cerce ou non.

L'implantation de la boîte noire est aussi à déterminer selon le lieu.

Pour l'instant nous partons sur 3 services de 4 heures avec 1 technicien du lieu.

Dans la mesure du possible, nous préférons qu'un pré-montage puisse être effectué.

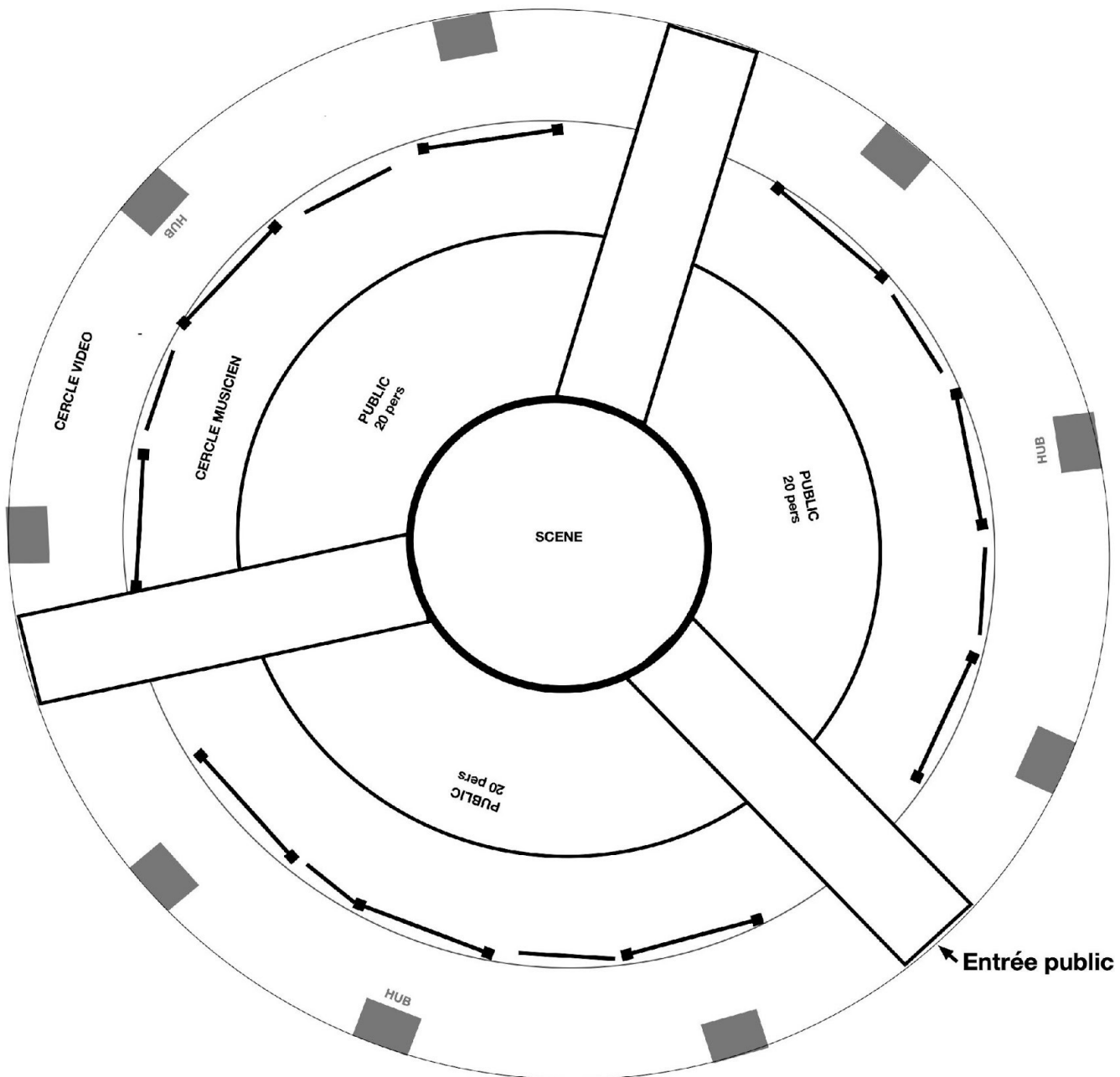
Dans ce cas nous n'avons besoin que deux services pour l'installation du dispositif, et de réglages.

### **A voir ensembles selon les configurations.**

Durée du spectacle 30 mn.

### Démontage :

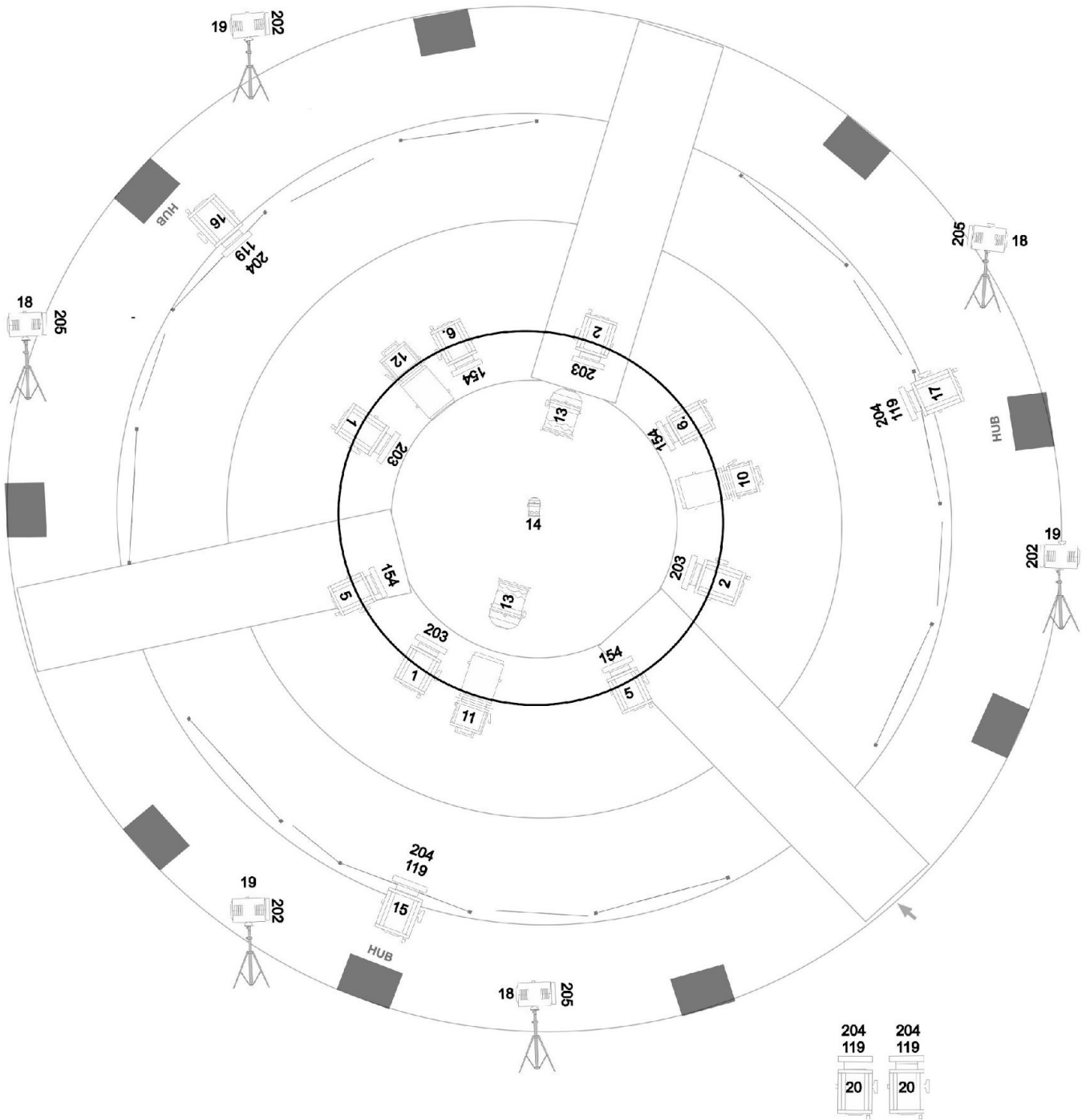
Démontage et chargement 2h30 à l'issue de la représentation.



**Diamètre cercle extérieur : 9,60 m**

- VIDEO PROJ.
- CHASSIS ECRANS
- PC 1KW
- Déc type 614 sx
- Par CP 60
- PC 500 sur pied
- Ht 1,50
- PAR F1

Compagnie de l'Echelle  
Spectacle : Mobil'Âme  
Durée : 30 mn



**Diamètre cercle extérieur : 9,60 m**

- VIDEO PROJ.
- CHASSIS ECRANS
- PC 1KW
- Déc type 614 sx
- Par CP 60
- PC 500 sur pied
- Ht 1,50
- PAR F1

Compagnie de l'Echelle  
Spectacle : Mobil'Âme  
Durée : 30 mn

